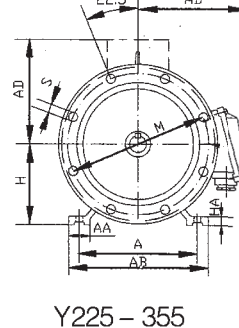
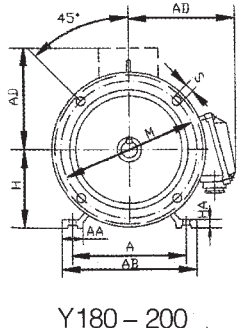
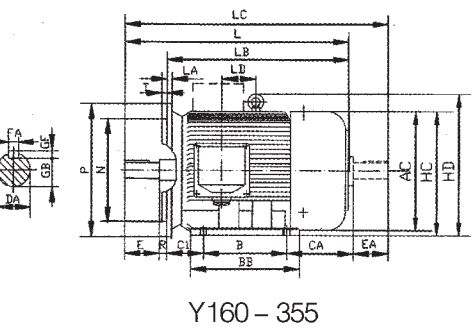
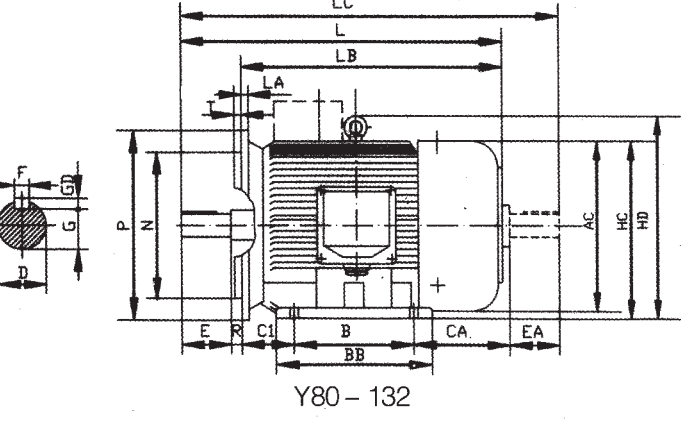


Table with columns: HP, RPM, CUERPO N°, CUERPO N° EN IEC (2P, 4, 6, 8, 10P), DIMENSIONES EN MM. (A-HC, HD, K, L, LC, LA, LB, M, N, P, R, S, T, LD).

Table with columns: CUERPO N°, CUERPO N° EN IEC, DIMENSIONES EN MM. (D, DA, E, EA, F, FA, G, GB, GD, GF).

DIMENSIONES PARA MONTAJES B3/B5



VELOCIDAD 3000RPM (2 POLOS), 50 HZ, 380 V

Table with columns: POTENCIA (KW), TIPO, CORRIENTE (A), VELOCIDAD (R/MIN), EFICIENCIA (%), FACTOR DE POTENCIA (COS φ), PESO (KG).

VELOCIDAD 1500RPM (4 POLOS), 50 HZ, 380 V

Table with columns: POTENCIA (KW), TIPO, CORRIENTE (A), VELOCIDAD (R/MIN), EFICIENCIA (%), FACTOR DE POTENCIA (COS φ), PESO (KG).

VELOCIDAD 1000RPM (6 POLOS), 50 HZ, 380 V

Table with columns: POTENCIA (KW), TIPO, CORRIENTE (A), VELOCIDAD (R/MIN), EFICIENCIA (%), FACTOR DE POTENCIA (COS φ), PESO (KG).