

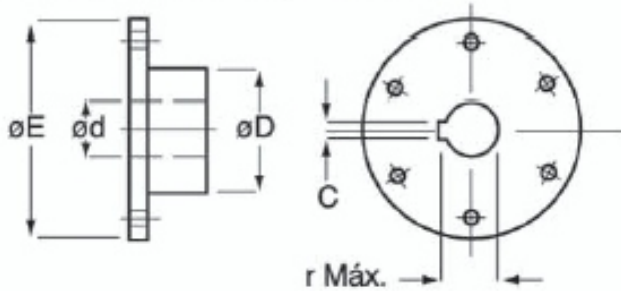
RECOMENDACIONES DE MONTAJE

Mecanizados de las masas

Dimensiones recomendadas (según dimensiones de catálogo)

$R_{Max} = 63\%$ de $\varnothing D$

Chavetero normalizado según DIN 6885



Ajustes:
según DIN 7154

$\varnothing d$ (M7)

C (M7)

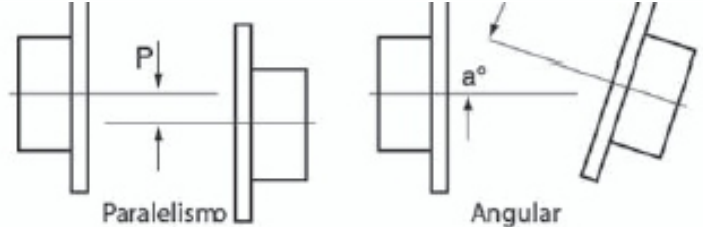
$\oplus 0,03 \varnothing d \varnothing E$

Debe tomarse como referencia para la concentricidad entre diámetros sobre el $\varnothing E$. No tomar referencia sobre $\varnothing D$. Se recomienda ajuste o presión tanto para el asiento de eje como para el del chavetero. No se aconseja ajuste deslizante.

Alineación

La óptima alineación disminuye las vibraciones e incrementa la vida útil del elemento elástico.

	P	a°
óptimo	0,1 mm	30'
máximo	0,2 mm	1°

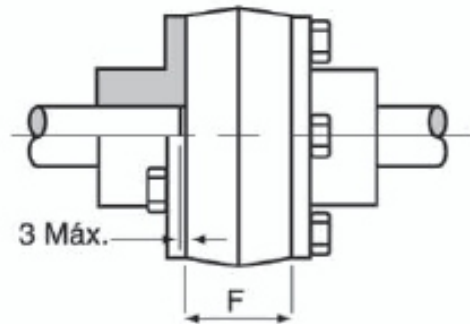


Montaje

Las masas deben quedar montadas a nivel del extremo del eje o a 3 mm. sobresaliente como máximo.

El elemento elástico debe alojarse entre las masas, (F) en forma deslizante con un huelgo no mayor a 0.2 mm.

Ajustar los bulones de sujeción al torque correspondiente de acuerdo al tamaño (ver tabla 1) teniendo en cuenta que los mismos son de alta resistencia.



IMPORTANTE

Durante las paradas previstas de los equipos, verificar el ajuste de los bulones de sujeción, dado que todo el sistema, al estar sujeto a vibraciones pueden originarse desajustes.

Al efectuar el montaje del centro de un acople, es importante que el ajuste de los tornillos de fijación se realice según el torque correspondiente asegurando un óptimo funcionamiento del elemento elástico.

Acoples con masa convencional Tornillos con cabeza hexagonal SAE 1038 - SAE J429		
Modelo	Medida	Torque de ajuste (kgm)
FA-1	1/4"UNF	1,50
FA-2	1/4"UNF	1,50
FA-3	5/16"UNF	2,40
FA-4	5/16"UNF	2,40
FA-5	3/8"UNF	4,25
FA-6	3/8"UNF	4,25
FA-7	1/2"UNF	10,40
FA-8	1/2"UNF	10,40
FA-9	5/8"UNF	20,70
FA-10	3/4"UNF	36,00
FA-11	3/4"UNF	36,00

Acoples con masa llena Tornillos con cabeza cilíndrica C.8.8 - ASME / ANSI B18 . 3M		
Modelo	Medida	Torque de ajuste (kgm)
FA-1	1/4"UNF	2,6
FA-2	1/4"UNF	2,6
FA-3	5/16"UNF	5,2
FA-4	5/16"UNF	5,2
FA-5	3/8"UNF	9,6
FA-6	3/8"UNF	9,6
FA-7	1/2"UNF	23,7
FA-8	1/2"UNF	23,7

En estas tablas se indican los valores de torque de fijación de los tornillos de sujeción de los centros de acople, según el tamaño y el tipo de tornillo correspondiente a la masa colocada en el acople.