



DATOS TECNICOS

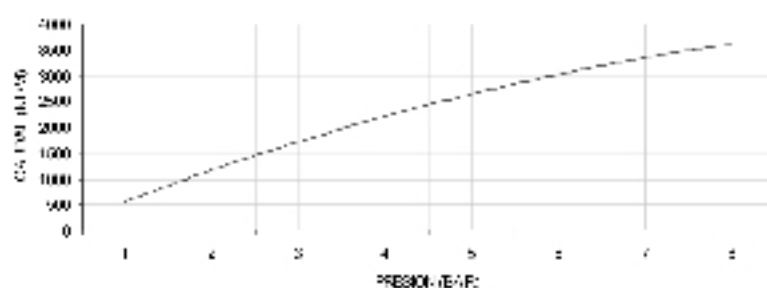
EQUIPO:	Filtro con regul. de presión para aire comprimido
MATERIALES:	Cuerpo de Zamak - Recipiente de policarbonato transparente - Elemento filtrante de bronce sinterizado de 50µ (opcional 5µ) - Valante y campana inyectados en plástico
CAPAC.DE ACUMUL.:	85 Cm ³
TEMPERATURA DE FUNCIONAMIENTO:	De 0 a 50 °C
PRESIÓN DE TRABAJO:	De 0 a 12 Bar
DIFERENCIAL PRESIÓN:	1 Bar
DRENAJE:	Manual - Semiautomática -Opcional Automática
MANÓMETRO:	Ø 50 MM 1/8" BSP incluido con las unidades Orificio para conexión manométrica a 180°
CONEXIÓN:	1/4", 1/2", 3/8" BSPT. 3/4" BSPT por brida s adicionales (ver hoja de accesorios)
POSICIÓN DE MONTAJE:	Vertical ± 5° en línea o fijación sobre pared

CODIFICACIÓN

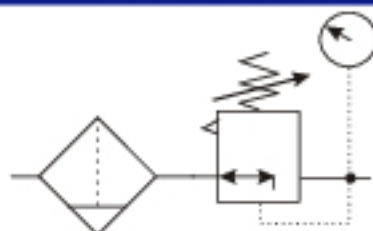
EPN-212-XX-X

06 -> 1/4"	2 = normal
09 -> 3/8"	4 = manóm. Panel
13 -> 1/2"	5 = sin manóm.
19 -> 3/4"	

CURVA DE CAUDAL



SIMBOLOGÍA



DESPIECE



DIMENSIONAL

