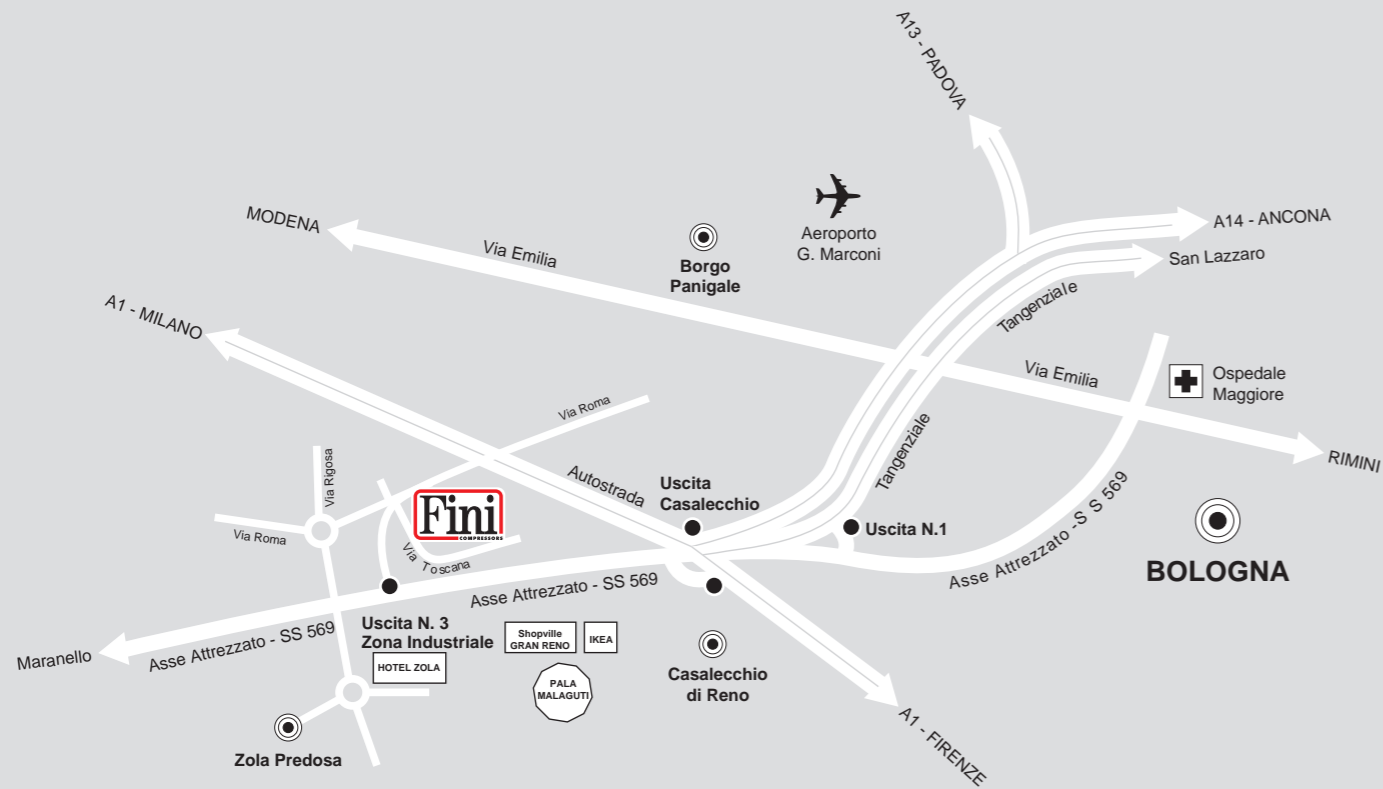


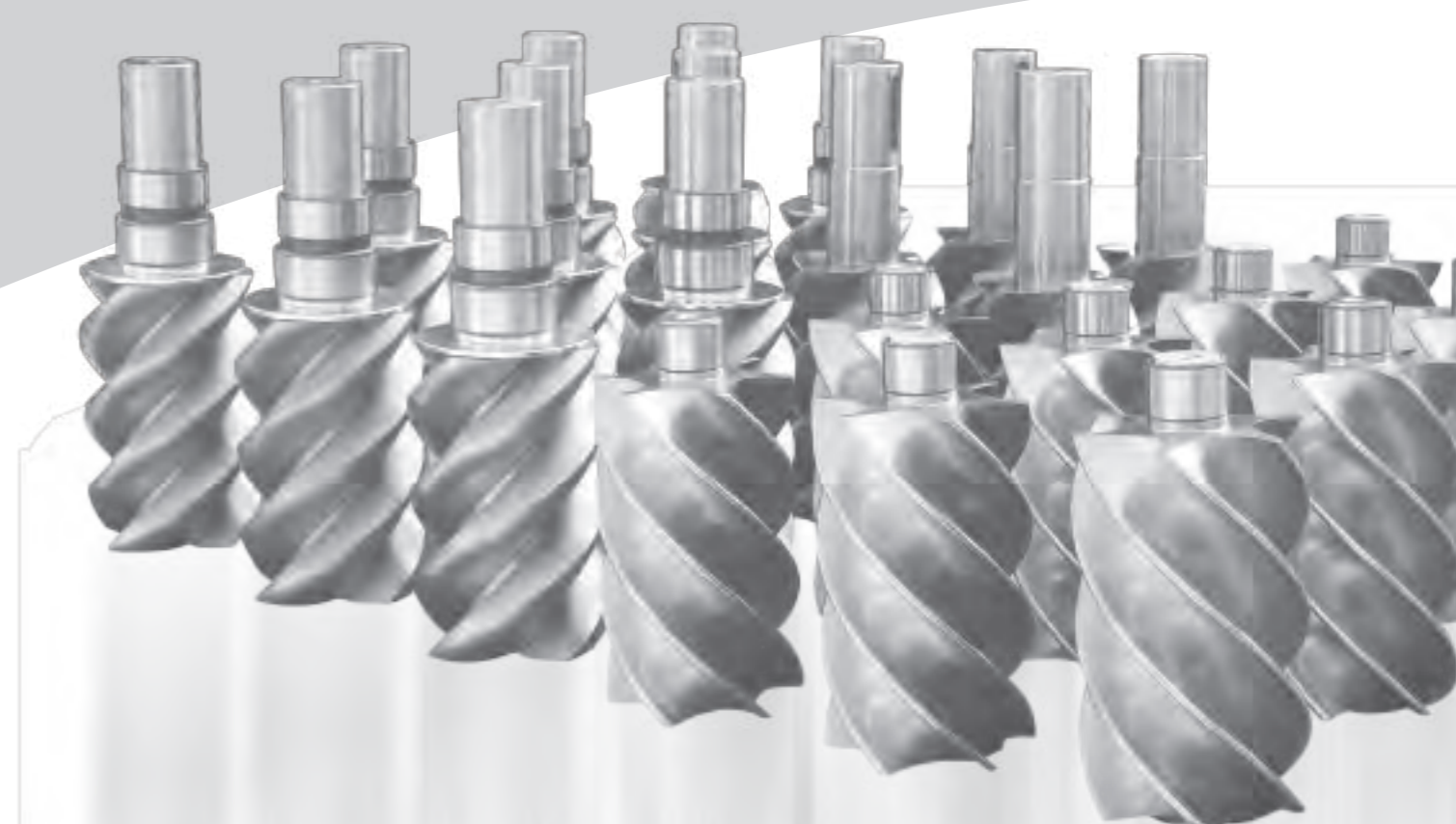


**Air is everywhere**

**THE SCREW**  
TECHNOLOGY



I modelli e le caratteristiche riportati in questo catalogo possono subire variazioni senza preavviso | Models and features in this catalogue may be subject to changes without prior notice.



**HONG KONG**  
**FINI Asia Pacific** - c/o CAMACO INTERNATIONAL LTD.  
Unit 711, 7/F, Delta House  
3 On Yiu Street, Shatin  
New Territories - Hong Kong  
Tel. +852-23665562 - Fax +852 23665564  
mail@camaco.com.hk - www.fini.com.cn

**FRANCE**  
**FINI France**  
B.P. 18 - Zone Industrielle - Chemin de la Julienne  
91830 Le Coudray - Montceaux - France  
Tel. +33 1 69908881 - Fax +33 1 69908889  
finifrance@wanadoo.fr - www.finicompressors.fr

**INDIA**  
**FINI RMP - Arempee Compressors PVT Ltd.**  
Thadagam Road, Somaiyampalayam  
641108 POST, Kunavi - Coimbatore - India  
Tel. +91 4222405491 - Fax +91 4222402405  
rmpcomp@eth.net

**BENELUX**  
**FINI Compressors Benelux**  
Vijffhuizenberg 167 - Aj 4708 Roosendaal - Holland  
Tel. +31 165394018 - Fax +31 165391819  
finicompressors@technomarketing.nl  
www.technomarketing.nl

**SWEDEN**  
**FINI Nordic AB**  
Bullgatan 30 - 44240 Kungälv - Sweden  
Tel. +46 30393725 - Fax +46 30392685  
info@fini.se - www.fini.se

**U.S.A.**  
**FINI Industries Inc.**  
250 Nassau Boulevard  
Garden City South  
New York 11530 - U.S.A.

**AUSTRALIA**  
**AUSTECH Industries PTY LTD**  
23 Iris Place  
Acacia Ridge Qld 4108  
Australia  
Tel. 61 07 3723 - Fax 61 07 3723 1599

**GERMANY**  
**FINI Deutschland GmbH**  
Flughafen Frankfurt-Hahn  
Gebäude 663 - D-55483 Hahn-Flughafen  
Tel. +49 (0) 6543/50-8540  
Fax +49 (0) 6543/50-8542  
InfoGermany@finicompressors.de  
www.finicompressors.de

**SOUTH AFRICA**  
**FINI Air Supreme (PTY) LTD.**  
42 Rosettenville rd.pob 260828  
Village Main Johannesburg 2001 - South Africa  
Tel. +27 11 3343467 - Fax +27 11 3344391  
info@airsupreme.co.za - www.airsupreme.co.za

**THAILAND**  
**FINI Thailand Co. Ltd.**  
5/3 Soi Jintavej, Samsennok  
10320 Huaykwang, Bangkok - Thailand  
Tel. +66 6930892 - Fax +66 6930893  
finithai@gmail.com



COD. 960CA00429 - ED. 1 - I/GB  
**FINI S.p.A.** Via Toscana, 21 - 40069 Zola Predosa (BO) - Italy  
Tel.: +39 051 6168111 - Fax: +39 051 752408  
Export Dept. Fax: +39 051 7417272 - Fax Uff. Comm.le Italia: +39 051 7459588  
www.finicompressors.com - info@finicompressors.com



LA TECNOLOGIA VITE

ITALIANO **04/2009** ENGLISH



**Dipendenti:**  
500 (dato riferito al gruppo)

**Stabilimenti:**  
4\*

**Superficie coperta:**  
40.000 mq\*

**Prodotti venduti:**  
più di 1.500.000 negli ultimi 3 anni

**Certificazione:**  
TÜV ISO 9001/2000

**Gamma prodotti:**  
compressori alternativi a pistoni (lubrificati e oil free) e rotativi a vite da 0,25 a 160 kW, linee di distribuzione per aria compressa, essiccatori ed articoli per il trattamento aria, accessori ed utensili pneumatici  
\*dato riferito alla sede di Bologna

**Employees:**  
500 (referred to the group)

**Establishments:**  
4\*

**Covered surface:**  
40.000 mq\*

**Products sold:**  
More than 1,500,000 in the last three years

**Certification:**  
TÜV ISO 9001:2000

**Product range:**  
reciprocating compressors (lubricated and oil free) and rotary screw compressors from 0.25 to 160 kW, air lines for compressed air, driers and air treatment devices, pneumatic tools and accessories  
\*number refers to Bologna headquarters



# COMPANY PROFILE

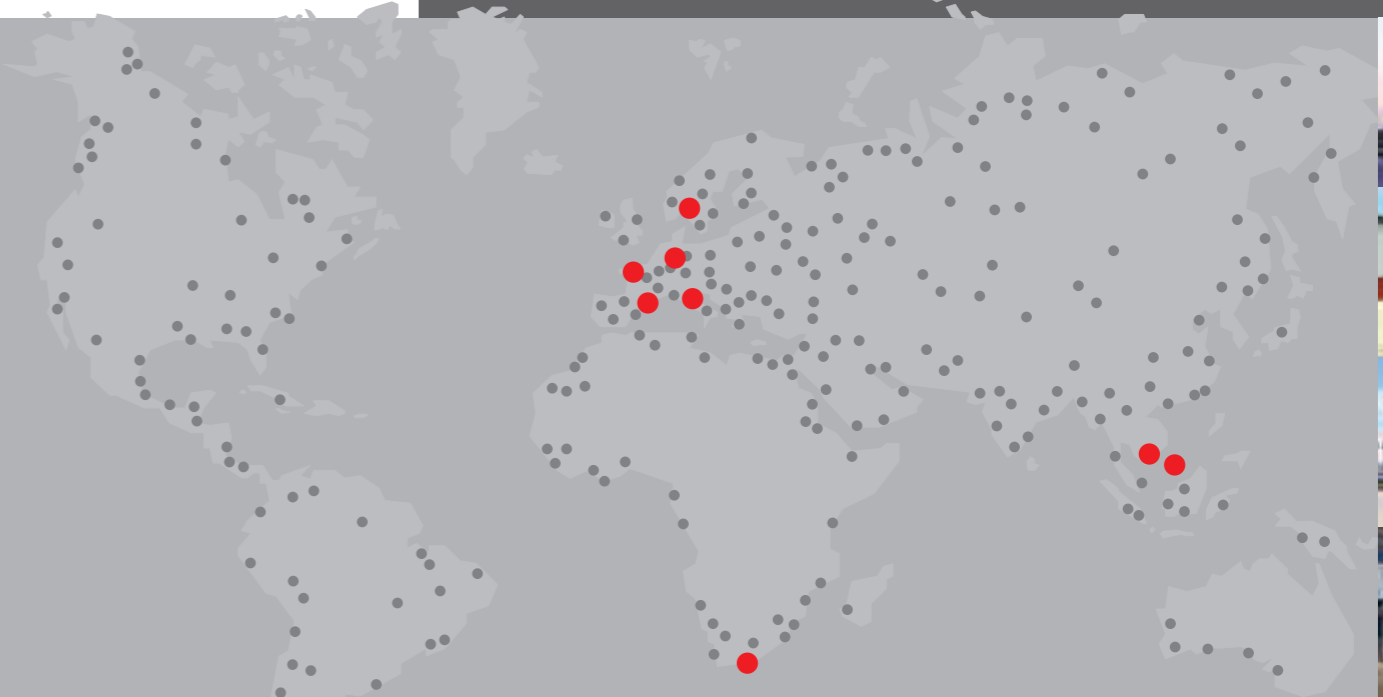
un gruppo unito nell'aria  
a group joined in the air

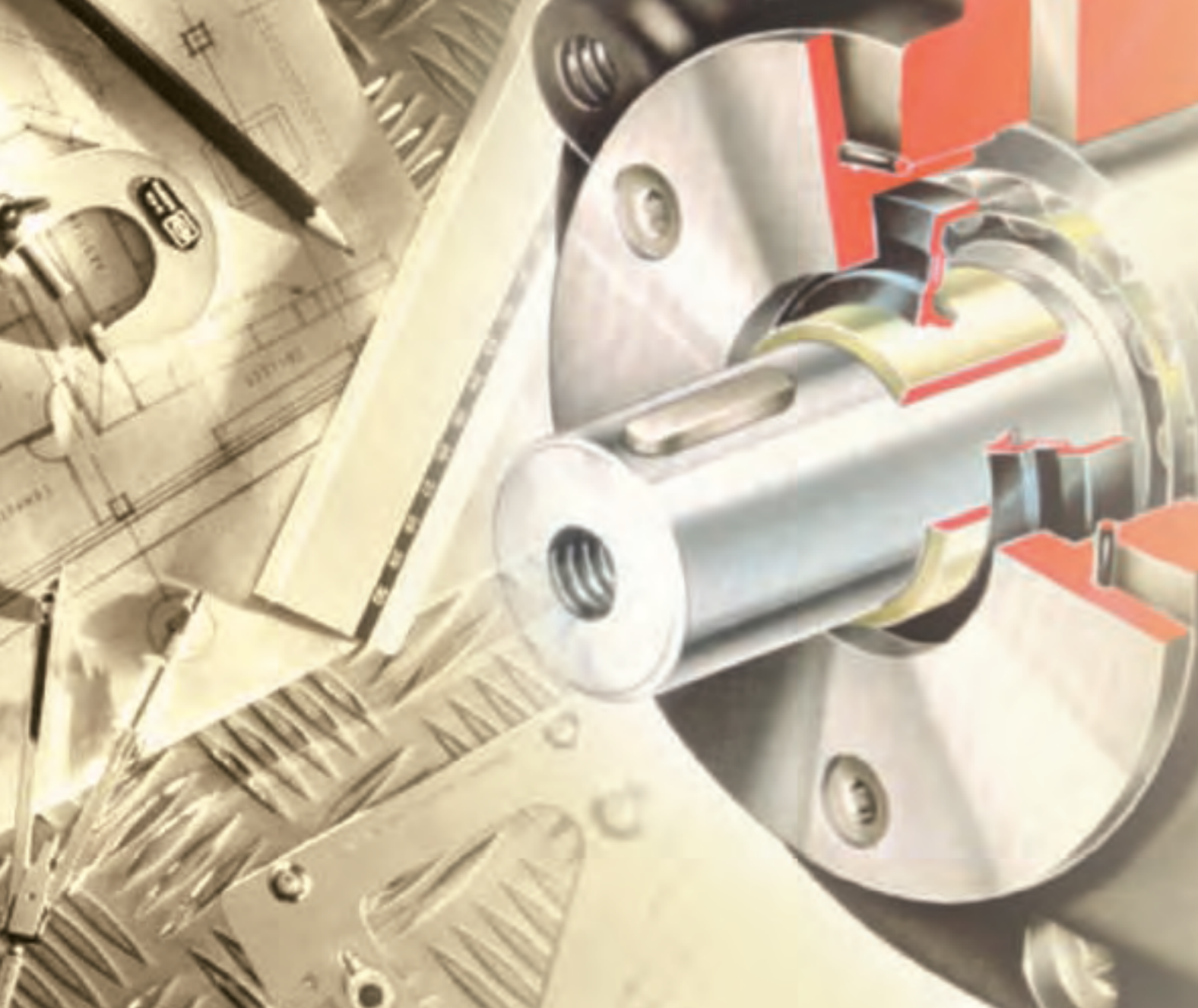
FINI S.p.A. viene fondata nel 1952 ad opera di Enzo Fini. Dall'iniziale produzione di motori elettrici ed elettrotensili si passò gradualmente alla costruzione di compressori a pistoni ed, in seguito, rotativi a vite. Oltre 50 anni di sviluppo e di esperienza imprenditoriale hanno reso il marchio Fini sinonimo di Qualità, portando l'azienda ad essere oggi una delle più conosciute realtà europee nel settore dell'aria compressa.

Fini è presente sul mercato mondiale in oltre 115 paesi, con filiali in Francia, Germania, Svezia, Cina, ed una rete di distributori e partnership commerciali dislocati in tutto il mondo.

*FINI S.p.A. was founded 1952 by Enzo Fini, whose initial production of electric motors and power tools progressively led to the construction of reciprocating compressors followed by rotary screw compressors. Over 50 years of development and business experience have made the Fini brand a symbol of quality, owing to the company's current status as one of the most high-profile companies in Europe in the field of compressed air.*

*Fini products are sold in 115 countries around the globe, aided by branches in France, Germany, Sweden, China and a network of distributors and commercial partnerships throughout the world.*





# H I S T O R Y

al passo coi tempi  
*abreast of times*

## Al passo coi tempi

Nel corso degli anni Fini ha dimostrato grande attenzione alle esigenze del mercato, progettando e brevettando soluzioni per i più svariati utilizzi dell'aria compressa. Già dal 1979 Fini iniziava l'assemblaggio dei primi compressori rotativi a vite, come alternativa efficiente e silenziosa ai compressori a pistoni. Nel 1992, dopo aver sviluppato i progetti dei propri rotori, viene creato un reparto dell'azienda interamente dedicato alla progettazione e realizzazione dei gruppi vite e dei componenti principali utilizzati nei compressori rotativi. Dal '98, con l'entrata in produzione dei profili di nuova generazione, la filosofia costruttiva Fini ha dedicato sempre maggior attenzione al risparmio energetico ed all'analisi del valore. La recente acquisizione della OSD, azienda specializzata nella progettazione di gruppi vite e compressori industriali, ha dato vita ad una sinergia progettuale e di sviluppo, fornendo un ulteriore impulso alla realizzazione di prodotti customizzati, rispondenti a specifiche esigenze di funzionamento e di mercato.

### 1950-1960

Fondazione dell'azienda: inizia la produzione di motori elettrici. Viene assemblato il 1° elettrocompressore.

### 1960-1970

Viene costruito il 1° gruppo compressore a pistoni progettato con traino a cinghia.

### 1970-1980

Viene costruito il 1° compressore coassiale al mondo con traino diretto. Assemblati i primi compressori a vite.

### 1980-1990

Lancio dei compressori a vite serie "C". Viene bloccata la produzione di motori elettrici. Nascono i primi compressori "Medicair" oilless per il settore dentale.

### 1990-2000

Inizia la lavorazione dei gruppi a vite: nasce FSD (Fini Screw Division). I primi KSC, i compressori a vite compatti e il lancio del KSC5.

### 2000-2009

Lancio di CUBE e GIGA. Estensione della gamma oltre 100 HP.

## Abreast of times

Over the years Fini has set its focus on the needs of the market by designing and patenting solutions for the most widely varying applications for compressed air. Back in 1979 Fini started assembling the first rotary screw compressors, offering them as an efficient, quiet alternative to reciprocating compressors. In 1992, after developing designs of its rotors, Fini set up a specific division of the company entirely dedicated to the design and production of screw units and primary components installed in rotary compressors. Since 1998, with the production of new-generation design, Fini's construction principles have been increasingly directed to energy savings and value analysis. The recent acquisition of OSD, a company specialised in the design of screw units and industrial compressors, gave a design and development synergy, providing an additional impulse to the manufacturing of customised products responding to specific operating requirements and market demands.

### 1950-1960

Company foundation: electric motors production starts. The first assembled electric compressor.

### 1960-1970

The first piston-compressor designed with belt drive.

### 1970-1980

The first compressor in the world with direct drive without transmission.

Assembly of screw compressors starts.

### 1980-1990

Launch of "C" series screw compressors.

Production of electric motors stops.

"Medicair" oilless compressors for dental industry.

### 1990-2000

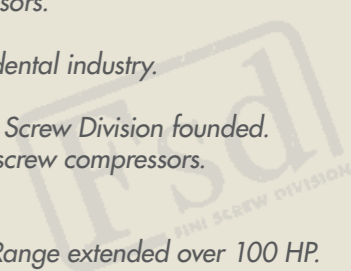
Production of screw units starts. Fini Screw Division founded.

Introduction of KSC small compact screw compressors.

Launch of the KSC5.

### 2000-2009

Launch of Rotar CUBE and GIGA. Range extended over 100 HP.





# PRODUCTION

dal progetto al prodotto  
*from design to product*

I compressori rotativi a vite della serie Rotar sono progettati per il funzionamento continuo alle più severe condizioni di utilizzo, con particolare attenzione alla modularità, ai consumi energetici, ai bassi costi di esercizio e manutenzione, alla facilità di installazione ed uso.

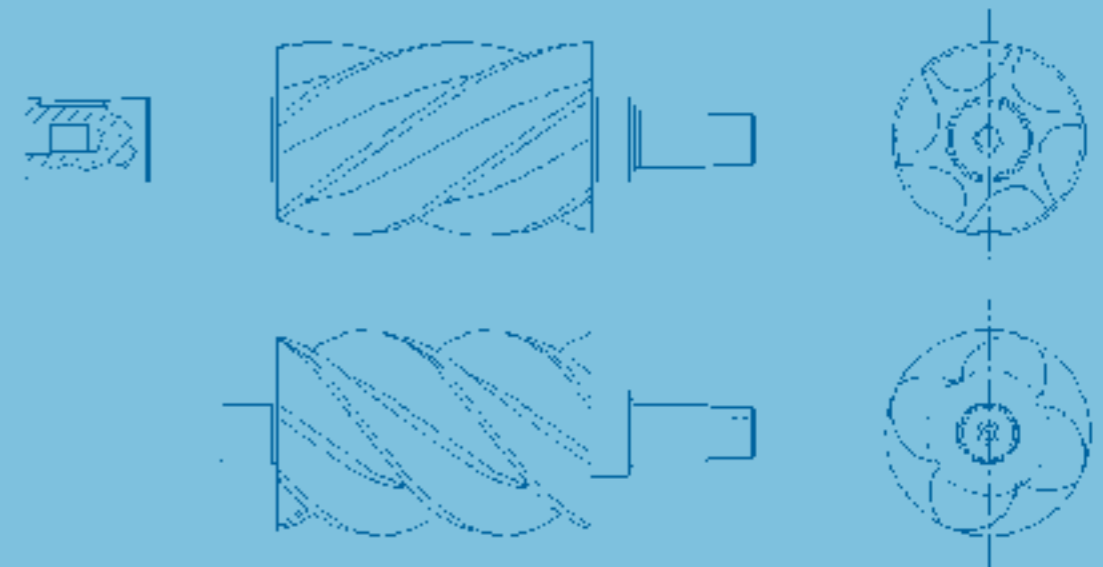
Tutto il ciclo produttivo viene realizzato interamente all'interno dell'azienda: progettazione, lavorazioni meccaniche, assemblaggio, collaudo, imballaggio e spedizioni. Ogni prodotto, realizzato conformemente alle normative vigenti, è seguito scrupolosamente in tutte le fasi di questo processo da personale addestrato e qualificato, per garantire il superamento di specifici test qualitativi e funzionali.

Oltre al prodotto completo, Fini propone una vasta gamma di gruppi vite, regolatori di aspirazione, valvole termostatiche ed accessori per l'assemblaggio di compressori rotativi.

*Rotary screw compressors of the Rotar series are designed for continuous duty in very hard conditions of use. These products reflect special attention on modularity, energy consumption, low operating and maintenance costs, simple installation and easy use.*

*The production cycle - design, mechanical operations, assembly, testing, packing and shipping - takes place entirely in Fini. Each product is carefully controlled in every phase of this process by skilled staff to guarantee that the specific tests on quality and operation are fully passed.*

*In addition to complete machines, Fini offers a wide range of air ends, intake regulators, thermostatic valves and accessories for the assembly of rotary compressors.*





# Q U A L I T Y

produttività certificata  
certified production

I compressori rotativi a vite Fini sono la risposta alle esigenze dell'industria e delle piccole/medie aziende, dove il compressore rappresenta una delle fonti primarie di energia.

Uno staff di tecnici e personale specializzato lavora ogni giorno in sinergia per controllare l'efficienza e la qualità dei prodotti, avvalendosi delle più moderne tecnologie e sofisticate attrezzature. Assemblaggi e collaudi eseguiti su linee automatizzate, sistemi robotizzati di ultima generazione, strumenti informatici per la progettazione e il controllo, sono i principali investimenti effettuati da Fini per realizzare prodotti che rispettino gli standard qualitativi del mercato.

Fini ha scelto, dal 1996, di certificare il proprio sistema di qualità aziendale in conformità alla normativa UNI EN ISO 9001.

Tutti i componenti critici vengono realizzati internamente, utilizzando centri di lavoro e macchine utensili a controllo numerico e quindi testati al 100%.

*Fini rotary screw compressors are the answer to the needs of large-scale industry and small and mid-sized companies, where compressors are one of the main sources of energy.*

*A staff of technicians and specialised personnel, aided by advanced technologies and sophisticated equipment, work close together on a daily basis to control the efficiency and quality of the products. Assembly and testing performed on automated lines, robotic systems of the latest generation, and computer tools for design and control are the main investments that Fini implemented to realise products that meet the market's quality standards.*

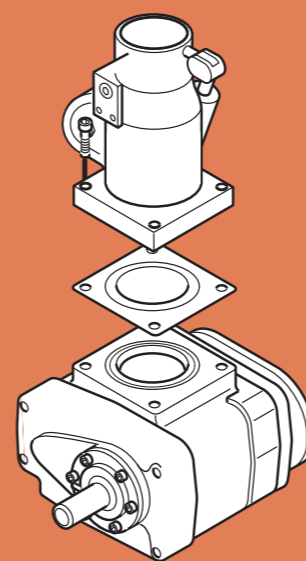
*Since 1996, Fini has certified its company quality system in compliance with UNI EN ISO 9001.*

*All critical components are built in Fini using machining centres and machine tools with a NC units, then 100% tested.*



C US





# INNOVATION

**più prestazioni, meno consumi**  
*higher performance, lower consumption*

La nuova filosofia costruttiva dei prodotti Fini si basa sul criterio dell'integrazione di più componenti all'interno del corpo principale del compressore. Questo concetto nasce dalla necessità di ottimizzare il flusso delle operazioni di montaggio e di aumentare l'affidabilità e le prestazioni della macchina.

*The new construction philosophy of Fini products is based on the criteria of integrating several components in the main body of the compressor. This concept born from the necessity to optimise the flow of the assembly procedures and to increase reliability and performance of the machine.*

I vantaggi del sistema integrato rispetto al sistema tradizionale sono: minor numero di componenti, minor numero di raccordi e tubi, aumento degli intervalli di manutenzione, riduzione delle vibrazioni, semplicità di montaggio.

*The advantages of the integrated system, compared to the traditional system, are: fewer components, fewer pipes and fittings, longer maintenance intervals, reduction in vibrations, and simplified assembly.*

## **Più prestazioni, meno consumi**

Per adeguarsi al meglio alle necessità delle aziende che utilizzano aria compressa ma in modo discontinuo e con variazioni di portata molto veloci, Fini ha realizzato la serie STC (Speed Tronic Control) a velocità variabile. Questi compressori sono dotati di un insieme motore-regolatore di velocità che consente alla macchina di adeguare la portata generata alla richiesta dell'utenza.

Il processo di adeguamento della portata è gestito da un controllore digitale con un software pid. Questo sistema di gestione consente al compressore di adeguare la produzione di aria compressa alle necessità dell'azienda, con il minimo consumo di energia possibile.

## **Higher performance, lower consumption**

To best suit the needs of companies that use compressed air, however discontinuously and with very rapid variations in flow rate, Fini has developed the STC series (Speed Tronic Control) operating at variable speed. These compressors are fitted with a motor speed control unit that enables the machine to adapt to the flow rate demanded by the application.

Adjustment of the flow is performed by a digital controller with PID software. This control system allows the compressor to regulate the production of compressed air to the network demand with the lowest consumption of energy possible.

## MICRO

2,2÷4 kW | 60÷62 dB(A) | 8-10-13 bar

Compressore a vite silenzioso con trasmissione a cinghia, disponibile in configurazione a terra o su serbatoio da 270 litri compatto e con essiccatore. Avviamento diretto o stella triangolo con controller elettronico e trasduttore di pressione.

*Silenced belt-driven screw compressor, available ground floor or with 270-liters compact tank and with dryer. Direct-Start or star delta with electronic controller and pressure transducer.*

## CUBE SD

4÷7,5 kW | 63÷68 dB(A) | 8-10-13 bar

Compressore a vite coassiale, disponibile in configurazione a terra, su serbatoio da 270 litri compatto o 500 litri, con e senza essiccatore. Avviamento diretto o stella-triangolo. Controller elettronico e trasduttore di pressione.

*Coaxial screw compressor, available ground floor, with 270-liters compact tank or 500-liters tank, with or without dryer. Direct-Start or Star-Delta starter. Electronic controller and pressure transducer.*

## K-MID

4÷15 kW | 58÷64 dB(A) | 8-10-13 bar

Compressore a vite coassiale, disponibile in configurazione a terra, su serbatoio da 270 litri compatto o 500 litri, con e senza essiccatore. Avviamento diretto (solo K-Mid) o stella-triangolo e inverter. Controller elettronico e trasduttore di pressione.

*Coaxial screw compressor, available ground floor, with 270-liters compact tank or 500-liters tank, with or without dryer. Direct-Start (K-Mid only) or Star-Delta and inverter driver. Electronic controller and pressure transducer.*

## BSC R-Evolution

7,5÷15 kW | 67 dB(A) | 8-10-13 bar

Compressore a vite traino-cinghia, disponibile in configurazione a terra, su serbatoio da 500 litri, con e senza essiccatore. Avviamento stella-triangolo e inverter. Controller elettronico e trasduttore di pressione.

*Belt-driven screw compressor, available ground floor or with 500-liters tank, with or without dryer. Star-Delta starter and inverter driven. Electronic controller and pressure transducer.*

## K-MAX

11÷15 kW | 58÷64 dB(A) | 8-10-13 bar

Compressore a vite coassiale, disponibile in configurazione a terra e su serbatoio da 500 litri, con e senza essiccatore. Avviamento stella-triangolo e inverter. Controller elettronico e trasduttore di pressione.

*Coaxial screw compressor, available ground floor and with 500-liters tank, with or without dryer. Star-Delta and inverter driven. Electronic controller and pressure transducer.*



## PLUS

15÷30 kW | 70÷75 dB(A) | 8-10-13 bar

Compressore a vite traino-cinghia, disponibile in configurazione a terra. Avviamento stella-triangolo e inverter. Controller elettronico e trasduttore di pressione.

*Belt-driven screw compressor, available ground floor. Star-Delta starter and inverter driven. Electronic controller and pressure transducer.*

## MCI

30÷37 kW | 70÷71 dB(A) | 8-10-13 bar

Compressore a vite silenzioso con trasmissione a cinghia, equipaggiato con gruppo vite integrato serie IKD100. Disponibile anche in versione inverter e con essiccatore. Con controller elettronico e trasduttore di pressione.

*Silenced belt-driven screw compressor, equipped with Integrated air end IKD100. Available also frequency controlled and with integrated dryer. With electronic controller and pressure transducer.*

## MEGA

37÷45 kW | 70÷74 dB(A) | 8-10-13 bar

Compressore a vite traino-cinghia, disponibile in configurazione a terra. Avviamento stella-triangolo. Controller elettronico e trasduttore di pressione.

*Belt-driven screw compressor, available ground floor. Star-Delta starter. Electronic controller and pressure transducer.*

## GIGA SD

55÷75 kW | 70÷72 dB(A) | 7,5÷10 bar

Compressore a vite traino-cinghia, disponibile in configurazione a terra. Avviamento stella-triangolo e con inverter. Controller elettronico e trasduttore di pressione.

*Belt-driven screw compressor, available ground floor. Star-Delta starter and inverter driven. Electronic controller and pressure transducer.*

## TERA

90÷160 kW | 73÷74 dB(A) | 7÷12 bar

Compressore a vite diretto o a ingranaggi, con sistema di variazione della cilindrata per il controllo della portata.

*Direct or gear driven screw compressor, with variable displacement delivery control.*



## **GRUPPI VITE MSC60 AIREND MSC60**

Progettati, costruiti ed assemblati completamente in FINI.  
Da 2,2 a 5,5 kW.

*Designed, manufactured and assembled entirely in FINI facilities.  
Range 2.2 - 5.5 kW.*



## **GRUPPI VITE FS26-50 AIREND FS26-50**

Progettati, costruiti ed assemblati completamente in FINI. Con  
rotore di traino maschio o femmina da 4 a 30 kW.

*Designed, manufactured and assembled entirely in FINI facilities.  
Available in male and female rotar drive, range, 4 - 30 kW*



## **GRUPPI VITE INTEGRATI IKD80 - IKD100-S INTEGRATED AIREND IKD80 - IKD100-S**

Gruppo vite completo di serbatoio, filtri, separatore e aspirazione.  
Tutto il processo produttivo è realizzato in FINI, da 7,5 a 37 kW.

*Entirely engineered in FINI facilities, includes filters, separator  
tank and intake regulator. Range from 7.5 to 37 kW.*



## **REGOLATORI DI ASPIRAZIONE INTAKE REGULATORS**

Completamente progettati e costruiti in FINI per potenze  
da 2,2 a 45 kW.

*FINI design and manufacture, range from 2.2 to 45 kW.*

